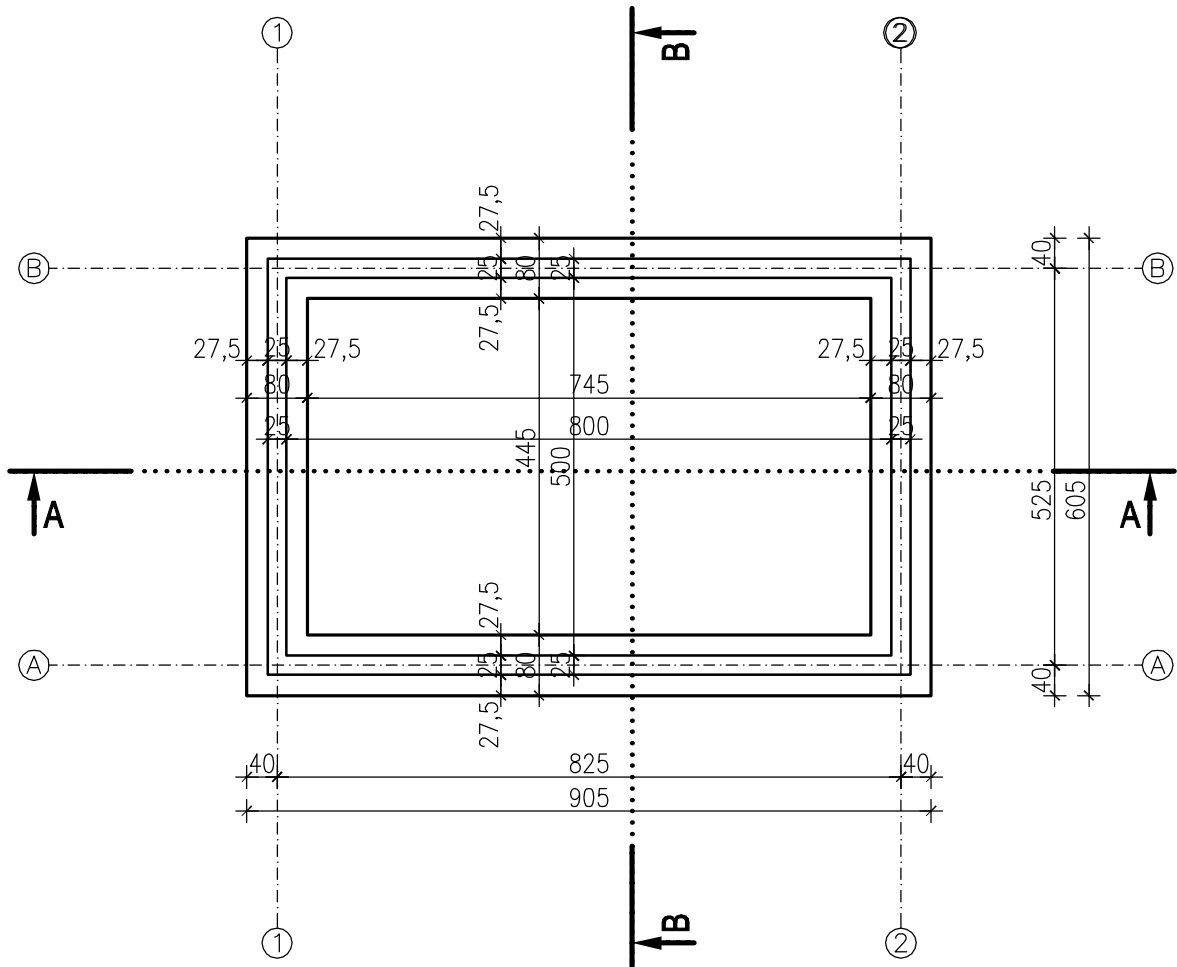
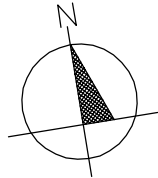
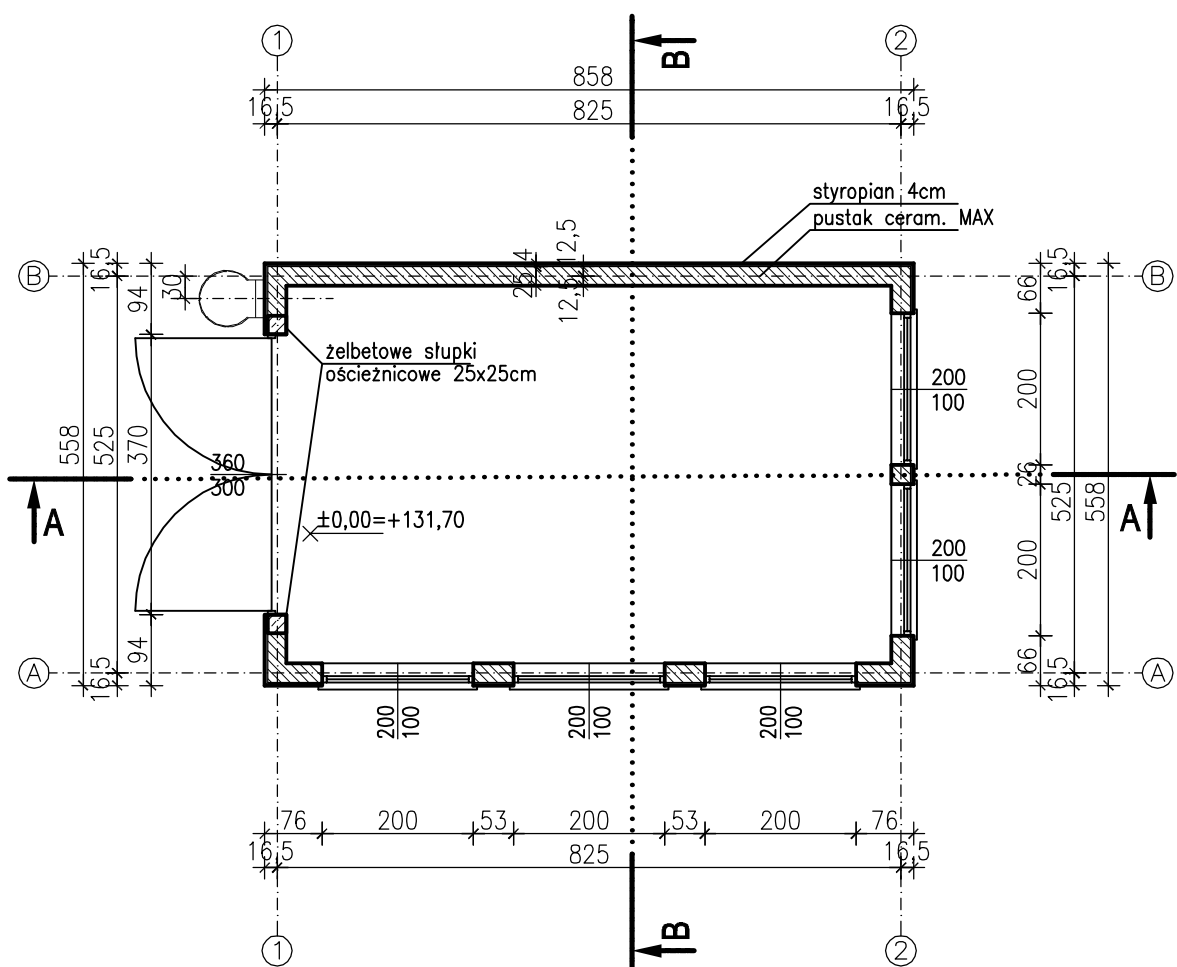
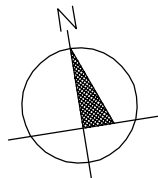


19. Obudowa odbioru osadu odwodnionego
rzut fundamentów
skala 1:100



19. Obudowa odbioru osadu odwodnionego
rzut przyziemia
skala 1:100



| | | | |
|--|---------------------------------|--|---------------|
| Jednostka Projektowa: BIOWOMA ul. 35-lecia 3/43 05-660 Marka | | Investor: Zakład Gospodarki Komunalnej Sp. z o.o. ul. E. Orzeszkowej 8 89-400 Sepolno Krajeńskie | |
| Faza: PROJEKT BUDOWLANY | | | |
| Nazwa i adres inwestycji: Rozbudowa i modernizacja oczyszczalni ścieków w Sepólnie Krajeńskim nr ew. dz. 169/6; 17/1/1; 173/1; 247 obrab. Sikorz, gmina Sepolno Krajeńskie | | | |
| Funkcja | Imię i nazwisko | Nr Upr. | Podpis |
| PROJEKTANT | mgr inż. arch. Zofia GRODZKA | MA/029/07 | |
| SPRAWDZAJĄCY | mgr inż. arch. Barbara KOZAK | MA/012/10 | |
| PROJEKTANT | inż. Wiesław ZACZKOWSKI | SI-620/79 | |
| SPRAWDZAJĄCY | mgr inż. Jacek ZAWADZKI | WG-188/90 | |
| SKALA: | Data opracowania: | | |
| 1:100 | 2012.08.08 | | |
| Nazwa rysunku: | | Nr rys. | |
| 19. OBUD. ODBIORU OSADU ODW. | | 19-A-01 | |
| RZUTY FUNDAMENT. I PARTERU | | | |