

Mapa sytuacyjno - wysokościowa

Do celów projektowych

Obręb: Sikorz

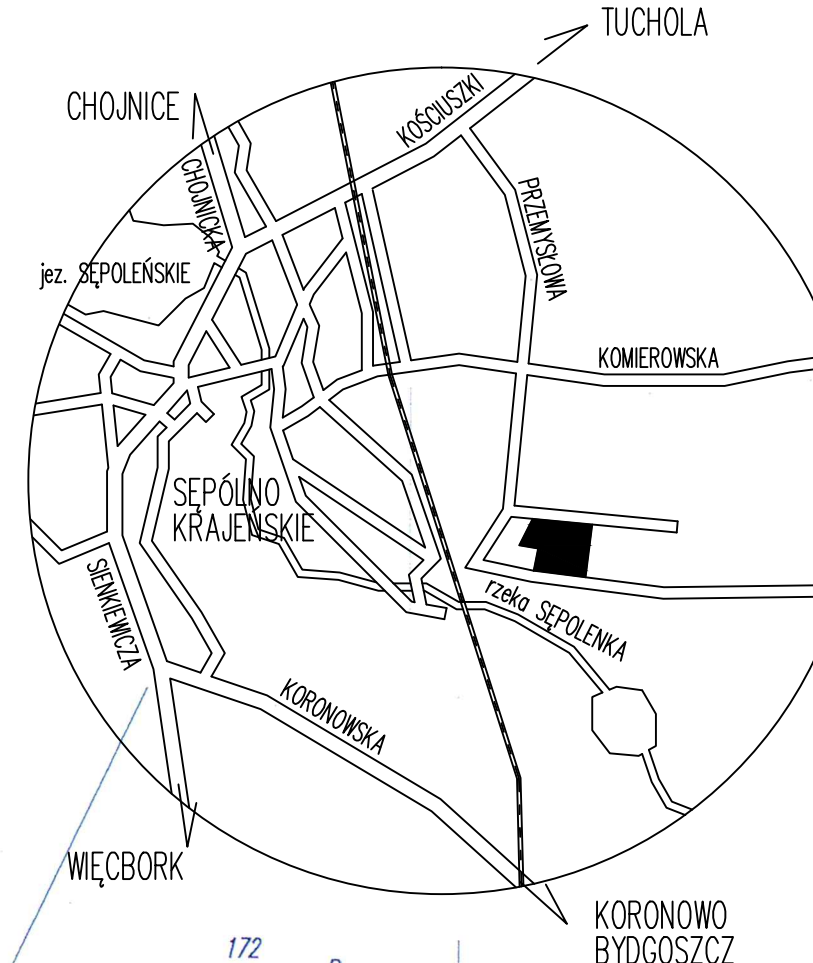
Skala: 1:500

Gmina: Sępólno Kraj.

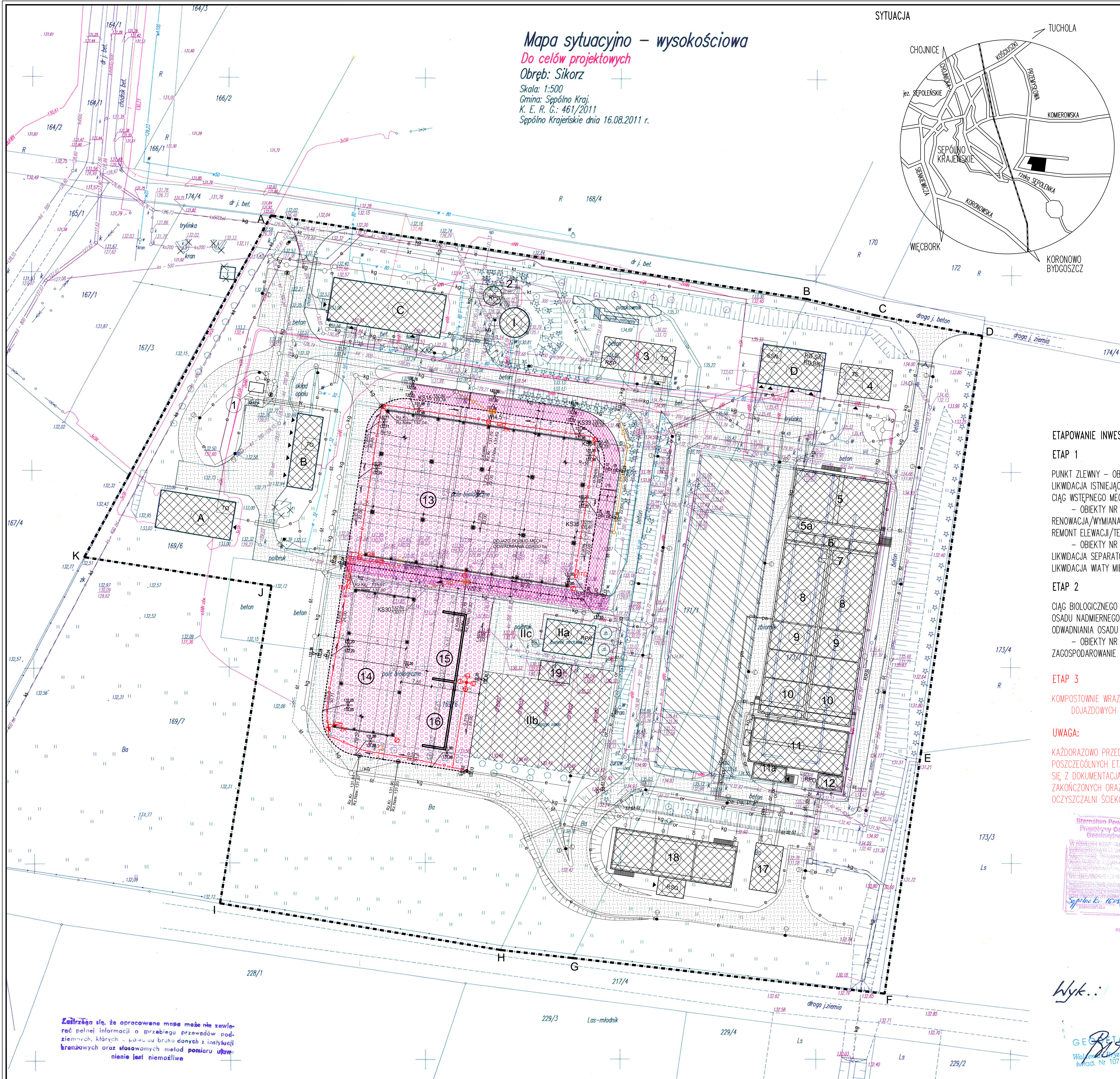
K. E. R. G.: 461/2011

Sępólno Krajeńskie dnia 16.08.2011 r.

SYTUACJA



USŁUGI GEODEZYJNE
Waldemar Brysek
89-400 Sępólno Kraj., ul. Kosciuszki 11
tel. fax 052 288 26 74
NIP 535-116-64-89



BILANS TERENU		
POWIERZCHNIA DZIAŁEK 169/6, 171/1 i 173/1	32 297,00 m ²	100%
POWIERZCHNIA ZABUDOWY	3529,61 m ²	10,93%
POWIERZCHNIE UTWARDZONE	11 542,62 m ²	35,74%
POWIERZCHNIE ZIELONE	17224,77m ²	53,33%
POWIERZCHNIE BIOLOGICZNE CZYNNE	18 780,19 m ²	58,15%

LEGENDA

- ABCDEFGHIJK** OZNACZENIE GRANIC TERENU (działki nr 169/6, 171/1 i 173/1)
- BUDYNKI I BUDOWLE ISTNIEJĄCE MODERNIZOWANE W RAMACH 1 i 2 ETAPU LUB WYBUDOWANE W RAMACH 1 i 2 ETAPU
 - ISTNIEJĄCE BUDOWLE WYŁĄCZONE Z UŻYTKOWANIA W RAMACH 1 i 2 ETAPU
 - BUDYNKI I BUDOWLE ROZEBRANE W RAMACH 1 ETAPU
 - BUDOWLE PROJEKTOWANE (WIATY KOMPOSTOWNI I BUDOWLE NA PLACACH SKŁADOWYCH) - WYKONANIE ETAP 3

OZNACZENIA BUDYNKÓW I BUDOWLI (ZGODNIE Z PROJEKTEM TECHNOLOGICZNYM)

- | | | | |
|-----|--|-----|--|
| A | ROZDZIELNIA WYSOKIEGO NAPIĘCIA | 6 | KOMORY PREDENITRYFKACJI |
| B | BUDYNEK GOSPODARCZY | 7 | KOMORY DEFOSFATACJI |
| C | BUDYNEK ADMINISTRACYJNO-SOC. | 8 | KOMORY DENITRYFKACJI |
| D | ROZDZIELNIA NN I OBECNA STACJA DMUCHAW | 9 | KOMORY NITRYFKACJI |
| I | ZBIORNIK RETENCJI DLA ŚCIEKÓW DOWOŻONYCH | 10 | KOMORY ODTLENIANIA |
| Ila | STACJA ODWADNIANIA OSADU ZE ZBIORNIKA ZEWNĘTRZNEGO | 11 | OSADNIKI POZIOME WTRÓNE ZE ZGARNIACZAMI |
| Ilb | POLE ODKŁADCZE OSADU ODWODN. | 11a | PRZEPOMPOWNIA OSADU |
| Ilc | ZBIORNIK WAPNA | 12 | PRZEPOMPOWNIA ŚCIEKÓW OCZYSZCZ. WYKORZ. TECHNOLOGICZNE |
| 1 | BLOK ODBIORU ŚCIEKÓW DOWOŻON. | 13 | PLAC KOMPOSTOWANIA I DOJRZEWANIA |
| 2 | PRZEPOMP. ŚCIEKÓW SUROWYCH | 14 | PLAC KOMPOSTU DOJRZAŁEGO |
| 3 | BUDYNEK OCZYSZCZALNI MECHAN. | 15 | PLAC SKŁADOWY GAŁĘZI |
| 4 | BUDYNEK DMUCHAW | 16 | PLAC SKŁADOWY NA ZREBKĘ |
| 5 | ZBIORNIK RETENCYJNY | 17 | PIX I PAX |
| 5a | BLOK ROZDZIAŁU ŚCIEKÓW, POMIAR | 18 | KOMORA STABILIZACJI TLENOWEJ |
| | | 19 | OBUDOWA ODBIORU OSADU ODWODN. |

- DROGI WEWNĘTRZNE WYKONANE W RAMACH 1 i 2 ETAPU
- DROGI WEWNĘTRZNE PROJEKTOWANE - WYKONANIE 3 ETAPU
- UMOCNIONY PLAC POD KOMPOSTOWNIE - WYKONANIE 3 ETAPU
- DOJAZD DO BUDYNKU NR Ila (W MIEJSCU ISTN. DROGI) - WYK. 3 ETAPU

OZNACZENIA SIECI

- SIECI ISTNIEJĄCE UŻYTK. PO MODERNIZACJI I WYKONANE W ETAPIE 1 i 2
- kg- - - KANALIZACJA GRAWITYCYJNA
 - w- - - KANALIZACJA TŁOCZNA
 - w- WODOCIĄG
 - kt- KANALIZACJA GRAWITYCYJNA
 - kt- KANALIZACJA TŁOCZNA
 - or- OSAD RECYKULOWANY I NADMIERNY
 - w- WODOCIĄG
 - st- ŚCIEKI OCZYSZCZ. DO CELÓW TECHN.
 - pi- PIX
 - pa- PAX
- OBIEKTY NA SIECIACH WYKONANE W RAMACH 1 i 2 ETAPU
- STUDNIE REWIZYJNE TECHNOL.
 - STUDNIE REWIZYJNE DESZCZ.
 - WPUSTY TECHNOLOGICZNE
 - WPUSTY DESZCZOWE
 - KOMORY POMIAROWE TECHNOL.
 - KOM. TECHNOL. Z ARMATURĄ
- SIECI PROJEKTOWANE - WYKONANIE 3 ETAPU
- kg- KANALIZACJA GRAWITYCYJNA
 - st- ŚCIEKI OCZYSZCZ. DO CELÓW TECHN.
 - e- TRASY KABLOWE ENERC.
- OBIEKTY NA SIECIACH WYKONANIE 3 ETAPU
- KS STUDNIE REWIZYJNE TECHNOL.
 - WP. WPUSTY TECHNOLOGICZNE
- ROZDZIELNICE PROJEKTOWANE - WYKONANIE 3 ETAPU
- ROZDZIELNICE WYKONANE ETAP 1 i 2
- OSWIETLENIE ZEWNĘTRZNE PROJEKTOWANE - WYKONANIE 3 ETAPU
- OSWIETLENIE ZEWNĘTRZNE WYKONANE ETAP 1 i 2

ETAPOWANIE INWESTYCJI

ETAP 1

- PUNKT ZLEWNY - OBIEKT NR 1
- LIKwidACJA ISTNIEJĄCEGO PUNKTU ZLEWCZEGO CIĄG WSTĘPNEGO MECHANICZNEGO OCZYSZCZANIA - OBIEKTY NR 2, 3, I
- RENOwACJA/WYMIANA ISTNIEJĄCYCH RUROCIĄCÓW BET. REMONT ELEwACJI/TERMOMODERNIZACJA BUDYNKÓW - OBIEKTY NR A, B, C, D
- LIKwidACJA SEPARATORA PRZY BUDYNKU C
- LIKwidACJA WIATY MIĘDZY BUDYNKAMI A i B

ETAP 2

- CIĄG BIOLOGICZNEGO OCZYSZCZANIA WRAZ Z PRZERÓBKĄ OSADU NADMIERNIEGO PRZYGOTOWANEGO DO ISTNIEJĄCEGO ODWADNIANIA OSADU - OBIEKTY NR 4 - 12, 17 - 19,
- ZAGOSPODAROWANIE TERENU WRAZ Z UKŁADEM DRÓG WEWN.

ETAP 3

- KOMPOSTOWNIE WRAZ Z UKŁADEM DRÓG I PLACÓW DOJAZDOWYCH - OBIEKTY NR 13 - 16

uwAGA:

KĄŻDORAZOWO PRZED PRZYSTĄPIENIEM DO REALIZACJI POSZCZEGÓLNYCH ETAPÓW WYKONAWCA WINNI ZAPOZNAĆ SIĘ Z DOKUMENTACJĄ POWYKONAWCZĄ ETAPÓW ZAKOŃCZONYCH ORAZ DOKONAĆ WIZJI LOKALNEJ OCZYSZCZALNI ŚCIEKÓW

Burmistrz Powiatowy w Sępólnie Kr.
Prowadzący Ciągłość i Dokumentację
Bieżącą i Kontygencyjną

Wzajemnie zgodne jest
Wykazanie w tym projekcie przedsięwzięcia
inwestycyjnego, którego realizacja jest zgodna z
planem zagospodarowania terenu, planem miejscowym
i innymi aktami prawa miejscowego.

Sępólno Krajeńskie, dnia 16.08.2011 r.

mgr inż. Ewa Zygmunt Lorbicka

Wyk.:

GEOSTATA
Waldemar Brysek
skad. Nr 10711

Zastrzeżenie: Nie należy opierać się na opracowanie mapy, nie zawierać pełnej informacji o przebiegu przewodów podziemnych, kłódkach - w celu uniknięcia kolizji z istniejącymi branżowymi oraz słowami malod pomiaru urbanizacji jest niemożliwe

Jednostka Projektowa: BIOWOMA ul. 35-lecia 3/43 05-660 Warka	Investor: Zakład Gospodarki Komunalnej Sp. z o.o. ul. E.Orzeszkowej 8 89-400 Sępólno Krajeńskie		
Faza: PROJEKT WYKONAWCZY - ETAP 3			
Nazwa i adres inwestycji: Rozbudowa i modernizacja oczyszczalni ścieków w Sępólnie Krajeńskim nr ew. dz. 169/6; 171/1; 173/1; 247 obręb Sikorz, gmina Sępólno Krajeńskie			
Funkcja	Imię i nazwisko	Nr uprawnień	Podpis
PROJEKTANT	mgr inż. arch. ZOFIA GRODZKA	MA/029/07	
Skala: 1:500	Branża: ARCHITEKTURA	Data opracowania: 2013.01.14	
Nazwa rysunku: PROJEKT ZAGOSPODAROWANIA TERENU	Nr rys.: Uw-03		