

Mapa sytuacyjno – wysokościowa

Do celów projektowych

Obręb: Sikorz

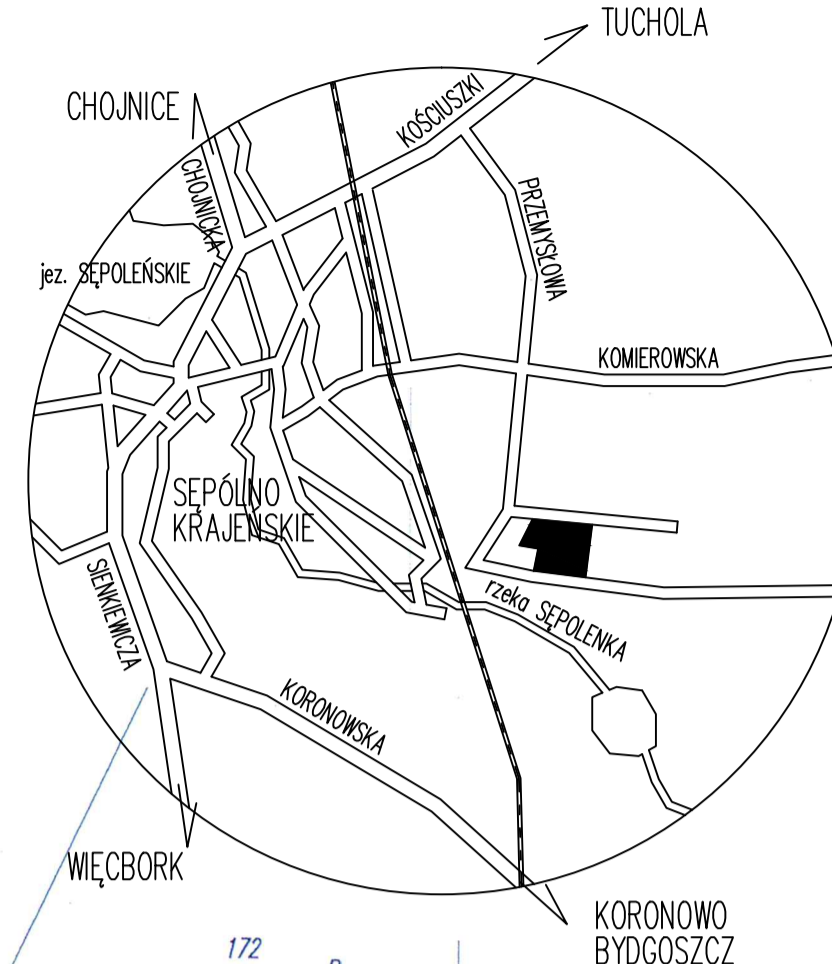
Skala: 1:500

Gmina: Sępólno Kraj.

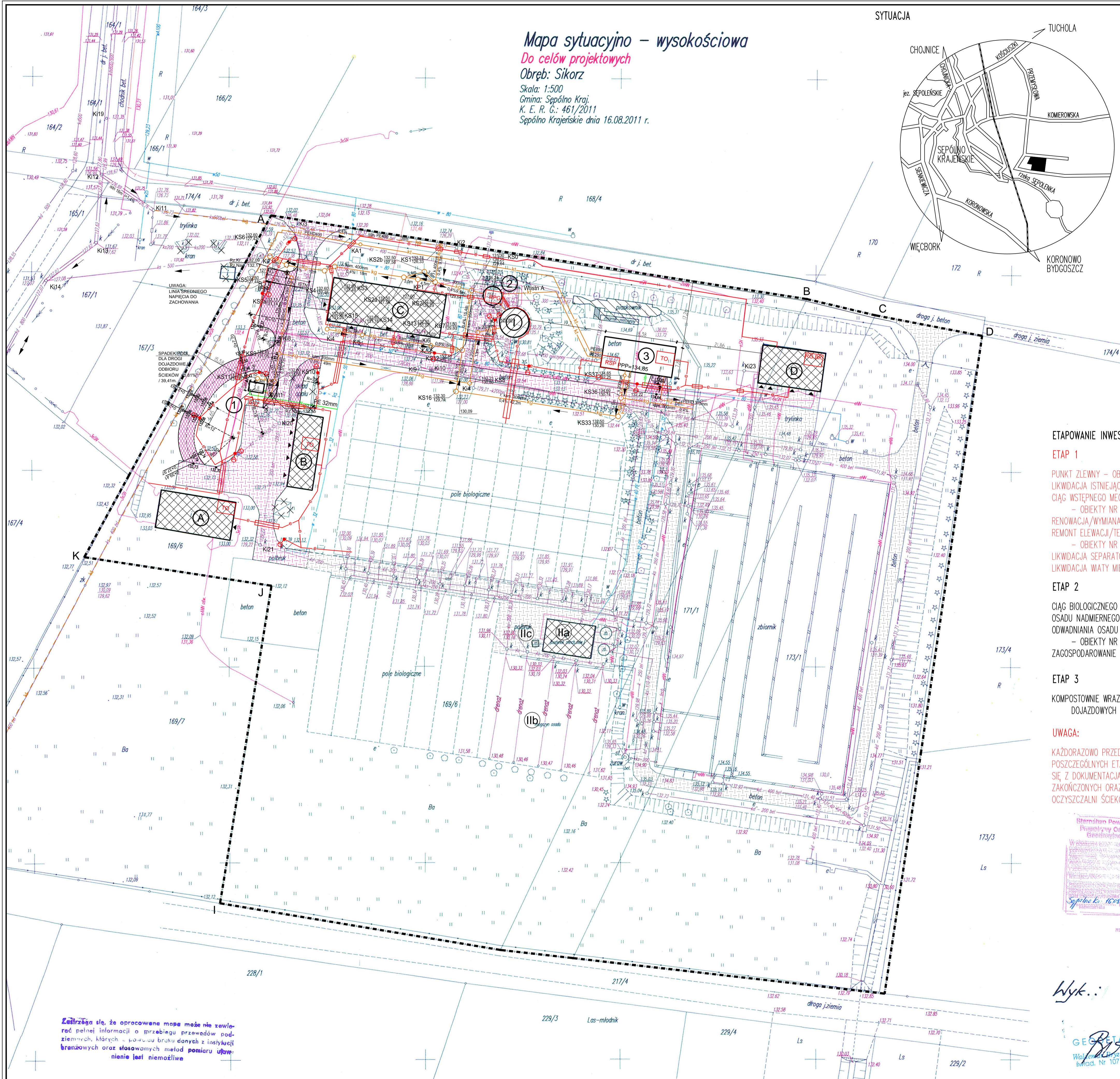
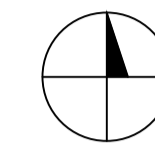
K. E. R. G.: 461/2011

Sępólno Krajeńskie dnia 16.08.2011 r.

SYTUACJA



USŁUGI GEODEZYJNE
Waldemar Brysek
89-400 Sępólno Kraj., ul. Kosciuszki 11
tel. fax 052 288 26 74
NIP 535-116-64-89



ETAPOWANIE INWESTYCJI

- ETAP 1**
 PUNKT ZLEWNY – OBIEKT NR 1
 LIKWIDACJA ISTNIEJĄCEGO PUNKTU ZLEWCZEGO
 CIĄG WSTĘPNEGO MECHANICZNEGO OCZYSZCZANIA
 – OBIEKTY NR 2, 3, I
 RENOWACJA/WYMIANA ISTNIEJĄCYCH RUROCIĄGÓW BET.
 REMONT ELEWACJI/TERMOMODERNIZACJA BUDYNKÓW
 – OBIEKTY NR A, B, C, D
 LIKWIDACJA SEPARATORA PRZY BUDYNKU C
 LIKWIDACJA WATY MIĘDZY BUDYNKAMI A I B
- ETAP 2**
 CIĄG BIOLOGICZNEGO OCZYSZCZANIA WRAZ Z PRZERÓBKĄ
 OSADU NADMIERNIEGO PRZYGOTOWANEGO DO ISTNIEJĄCEGO
 ODWADNIANIA OSADU
 – OBIEKTY NR 4 – 12, 17 – 19,
 ZAGOSPODAROWANIE TERENU WRAZ Z UKŁADEM DRÓG WEWN.
- ETAP 3**
 KOMPOSTOWNIE WRAZ Z UKŁADEM DRÓG I PLACÓW
 DOJAZDOWYCH – OBIEKTY NR 13 – 16

UWAGA:
 KAŻDORAZOWO PRZED PRZYSTĄPIENIEM DO REALIZACJI
 POSZCZEGÓLNYCH ETAPÓW WYKONAWCA WINNI ZAPOZNAĆ
 SIĘ Z DOKUMENTACJĄ POWYKONAWCZĄ ETAPÓW
 ZAKOŃCZONYCH ORAZ DOKONAĆ WIZJI LOKALNEJ
 OCZYSZCZALNI ŚCIEKÓW

Burmistrz Powiatowy w Sępólnie Kr.
 Powiatowy Córcekt. Dokumentacji
 Budowlanej i Kartograficznej
 Właściciel: mgr inż. Ewa Zygmunt Lorbicka
 Sępólno Krajeńskie, ul. Kosciuszki 11
 Karta: 461/2011

Wyk.:

GEOPROJEKT
 Waldemar Brysek
 Skąd. Nr 10711

BILANS TERENU		
POWIERZCHNIA DZIAŁEK 169/6, 171/1 i 173/1	32 297,00 m ²	100%
POWIERZCHNIA ZABUDOWY	3529,61 m ²	10,93%
POWIERZCHNIE UTWARDZONE	11 542,62 m ²	35,74%
POWIERZCHNIE ZIELONE	17224,77m ²	53,33%
POWIERZCHNIE BIOLOGICZNE CZYNNE	18 780,19 m ²	58,15%

LEGENDA
ABCDEFGHIJK OZNACZENIE GRANIC TERENU (działki nr 169/6, 171/1 i 173/1)

- BUDYNKI I BUDOWLE ISTNIEJĄCE DO ZACHOWANIA I WYKORZYSTANIA W RAMACH ROZBUDOWY I MODERNIZACJI (2 ETAP)
- BUDYNKI I BUDOWLE ISTNIEJĄCE DO ZACHOWANIA, REMONTU I WYKORZYSTANIA W RAMACH ROZBUDOWY I MODERNIZACJI (A, B, C, D)
- ISTNIEJĄCY BUD. PRZEPOMPOWNI ŚCIEKÓW SUROWYCH PRZEZNACZONY DO ROZBIÓRKI (CZEŚĆ NADZIEMNA), MODERNIZACJI I PRZEBUDOWY Z WYKORZYSTANIEM NA ZBIORNIK RETENCJI DLA ŚCIEKÓW DOWOŻONYCH
- ISTNIEJĄCE BUDOWLE DO WYŁĄCZENIA Z UŻYTKOWANIA PIASKÓWNIK – ETAP 1,
- BUDYNKI I BUDOWLE DO ROZBIÓRKI – 1 ETAP
- BUDYNKI I BUDOWLE PROJEKTOWANE – 1 ETAP

OZNACZENIA BUDYNKÓW I BUDOWLI (ZGODNIE Z PROJEKTEM TECHNOLOGICZNYM)

- A** ROZDZIELNIA WYSOKIEGO NAPIĘCIA
- B** BUDYNEK GOSPODARCZY
- C** BUDYNEK ADMINISTRACYJNO-SOC.
- D** ROZDZIELNIA NN I OBECNA STACJA DMUCHAW
- I** ZBIORNIK RETENCJI DLA ŚCIEKÓW DOWOŻONYCH
- Ila** STACJA ODWADNIANIA OSADU ZE ZBIORNIKA ZEWNĘTRZNEGO
- Ilb** POLE ODKŁADCZE OSADU ODWODN.
- Ilc** ZBIORNIK WAPNA
- 1** BLOK ODBIORU ŚCIEKÓW DOWOŻON.
- 2** PRZEPOMPOW. ŚCIEKÓW SUROWYCH
- 3** BUDYNEK OCZYSZCZALNI MECHAN.

- DROGI WEWNĘTRZNE ISTNIEJĄCE ORAZ ISTN. UTWARDZ. DOJŚCIA DO BUD.
- DROGI WEWNĘTRZNE DO REMONTU PO WYKONANIU SIECI – ETAP 1
- DROGI WEWNĘTRZNE PROJEKTOWANE – WYKONANIE ETAP 1

OZNACZENIA SIECI

- SIECI ISTNIEJĄCE UŻYTK. PO MODERNIZACJI – WYKONANIE ETAP 1
- kg – KANALIZACJA GRAWITYCZNA
 - kt – KANALIZACJA TŁOCZNA
 - w – WODOCIĄG
- SIECI PROJEKTOWANE – WYKONANIE ETAP 1
- kg – KANALIZACJA GRAWITYCZNA
 - kt – KANALIZACJA TŁOCZNA
 - w – WODOCIĄG
 - st – ŚCIEKI OCZYSZCZ. DO CELÓW TECHN.
 - e – TRASY KABLOWE ENERG.
- OBIEKTY NA SIECIACH WYKONANIE ETAP 1
- KS – STUDNIE REWIZYJNE TECHNOL.
 - Kd – STUDNIE REWIZYJNE DESZCZ.
 - W – WPUSTY TECHNOLOGICZNE
 - Wd – WPUSTY DESZCZOWE
 - KP – KOMORY POMIAROWE TECHNOL.
 - KA – KOM. TECHNOL. Z ARMATURĄ
- ROZDZIELNICE
 OŚWIETLENIE ZEWNĘTRZNE

Jednostka Projektowa: BIOWOMA ul. 35-lecia 3/43 05-660 Warka	Inwestor: Zakład Gospodarki Komunalnej Sp. z o.o. ul. E.Orzeszkowej 8 89-400 Sępólno Krajeńskie
------------------------------------------------------------------------------	----------------------------------------------------------------------------------------------------------

Faza: **PROJEKT WYKONAWCZY - ETAP 1**
 Nazwa i adres inwestycji:
 Rozbudowa i modernizacja oczyszczalni ścieków w Sępólnie Krajeńskim nr ew. dz. 169/6; 171/1; 173/1; 247
 obręb Sikorz, gmina Sępólno Krajeńskie

Funkcja	Imię i nazwisko	Nr uprawnień	Podpis
PROJEKTANT	mgr inż. arch. ZOFIA GRODZKA	MA/029/07	
Skala: 1:500	Branża: ARCHITEKTURA	Data opracowania: 2013.01.14	
Nazwa rysunku: PROJEKT ZAGOSPODAROWANIA TERENU	Nr rys: Uw-01		

Zastrzeżenie: Nie należy opierać się na mapie, która nie zawiera pełnej informacji o przebiegu przewodów podziemnych, których wykazano w braku danych z instalacji branżowych oraz stosowanych metod pomiaru urbanizacji jest niemożliwe